

Комплект WS (коврик/лоток/экран)  
Инструкция по установке

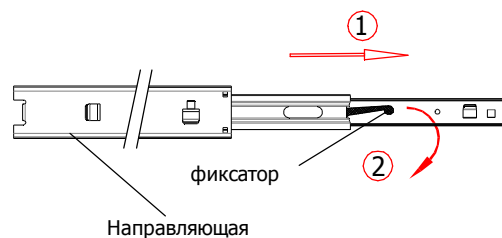
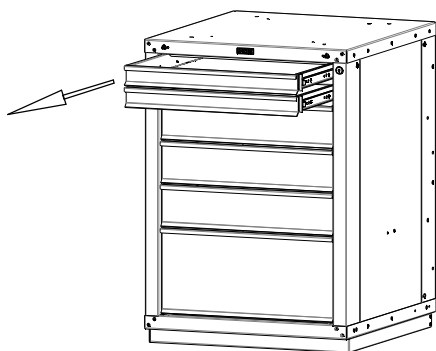


Тумба WS-1 с комплектом WS  
(коврик/лоток/экран)



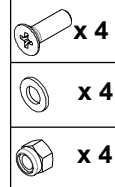
Тумба WS-6 с комплектом WS  
(коврик/лоток/экран)

Установка комплекта WS (коврик-лоток-экран) на тумбу WS-6 (извлечение ящиков)



- 1) Вытяните 2 верхних ящика до упора
- 2) Отогните пластиковые фиксаторы в направляющих
- 3) Извлеките ящики из направляющих

1a



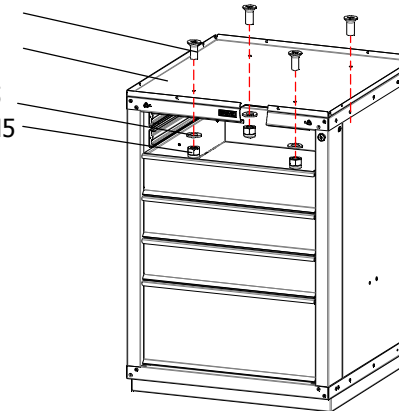
Установка лотка на крышу тумбы WS

винт М5

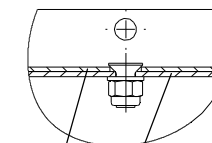
лоток

шайба 5

гайка М5



Разрез  
Узел соединения лотка  
к крыше тумбы WS



лоток крыша WS

- 1) Установите лоток на крыше тумбы WS и совместите крепежные отверстия
- 2) С помощью винтов, гаек и шайб присоедините лоток к крыше тумбы

1

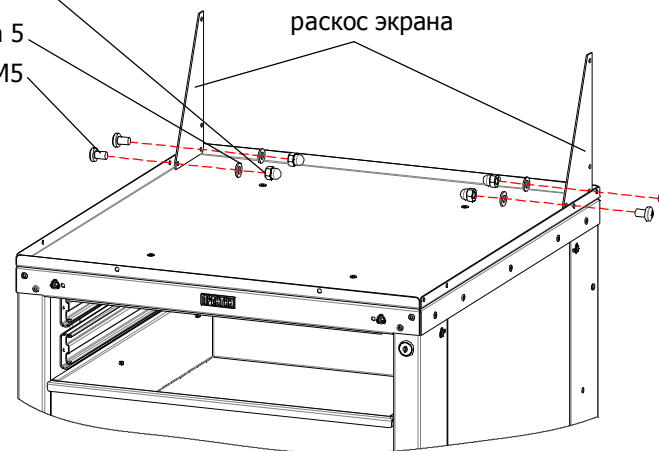


Установка раскосов экрана

гайка М5

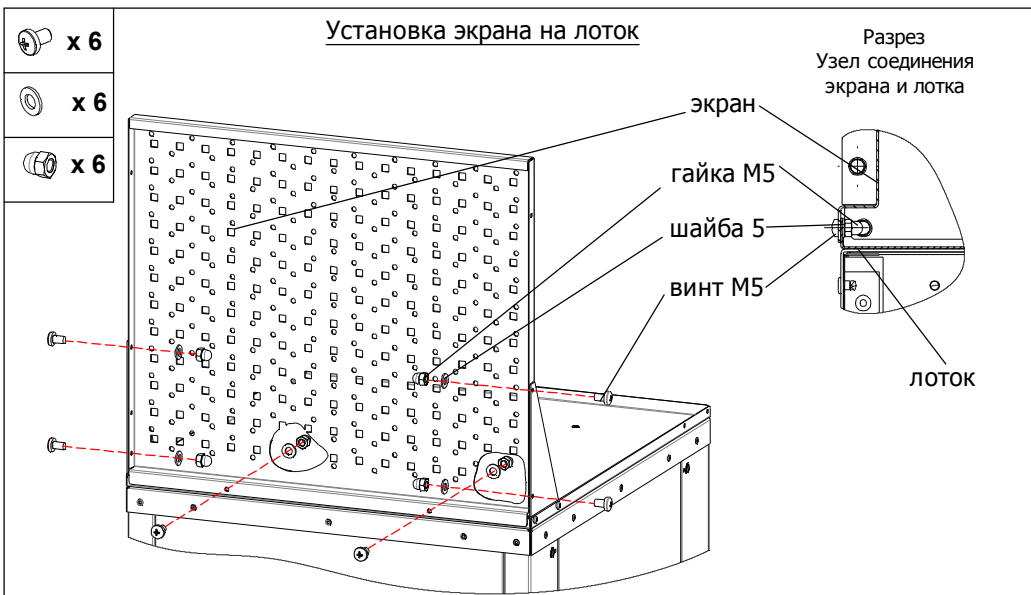
шайба 5

винт М5



- 1) Установите раскосы на боковые гибы лотка с помощью винтов, гаек и шайб

2



3

1) Установите экран, присоединив его с помощью винтов, шайб и гаек к раскосам и лотку

4

1) Установите ящики в направляющие (для тумбы WS-6)  
2) Положите в лоток резиновый коврик, идущий в комплекте

## ПОЯСНЕНИЯ К ИНСТРУКЦИИ

1. Последовательность сборки указана порядковым номером в верхнем левом углу каждого изображения сборочной операции.
2. Тип и количество крепежных изделий (если они требуются) для сборочной операции указано рядом с порядковым номером сборочной операции.
3. Надпись на поле изображения указывает на название устанавливаемого элемента.

### Внимание:

4. Максимальная нагрузка на экран комплекта 20кг

### Примечания

5. Возможны конструктивные изменения, не учтенные в данной инструкции.